

CHAMBRES D'HÔTES LAMIÑAK ET AUBERGE AGUER - CAMOU-CIHIGUE - PAYS BASQUE



CHAMBRES D'HÔTES LAMIÑAK ET AUBERGE AGUER - CAMOU- CIHIGUE

Battitta et Maiana vous accueillent dans l'ancienne bergerie rénovée, dans leurs 4 chambres d'hôtes à Camou-Cihigue, bourg célèbre pour ses sources d'eau chaude. A la ferme auberge familiale, savourez "à la bonne franquette" des plats simples et les produits de la ferme.

<https://chambres-laminak-camou.fr>



Marianne et Battitta AGUER

+33 5 59 28 50 85

+33 6 83 46 85 47

A Chambres Lamiñak - Camou-Cihigue : Bourg

64470 CAMOU-CIHIGUE

B Auberge Aguer - Camou-Cihigue : 64470

CAMOU-CIHIGUE





Chambres Lamiñak - Camou-Cihigue



Chambre Zihiga



Chambre Londo



Chambre Saube



Battiita et Maiana vous accueillent au coeur de la Soule dans l'ancienne bergerie rénovée avec goût. 4 chambres spacieuses avec leur salle d'eau pour vous reposer des nombreuses balades pédestres ou à vélo que vous pourrez faire. Une source d'eau chaude salée est présente dans la propriété. N'oubliez pas de lui demander de vous raconter la légende des lutins de la source... Sur une exploitation agricole en activité.



Infos sur l'établissement



Communs

Sur une exploitation agricole



Activités



Restauration

Table d'hôtes



Internet



Parking

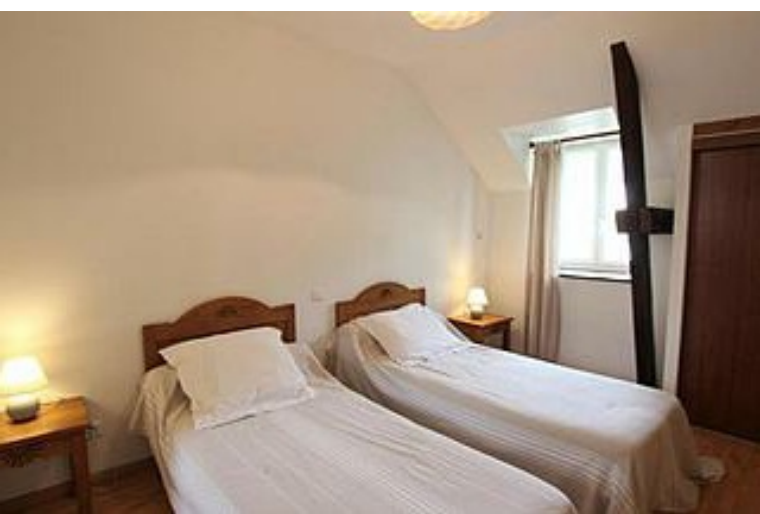
Parking



Services



Extérieurs







Chambre Zihiga



Chambre



2

personnes



1

chambre



0

m2

Chambres

Chambre(s): 1
Lit(s): 1

dont lit(s) 1 pers.: 0
dont lit(s) 2 pers.: 1

*Salle de bains / Salle
d'eau*

WC

Cuisine

Autres pièces

Media

Autres équipements

Chauffage / AC

Exterieur

Divers



Chambre Londo



Chambre



2

personnes



1

chambre



0

m2

Chambres

Chambre(s): 1
Lit(s): 1

dont lit(s) 1 pers.: 0
dont lit(s) 2 pers.: 1

*Salle de bains / Salle
d'eau*

WC

Cuisine

Autres pièces

Media

Autres équipements

Chauffage / AC

Exterieur

Divers



Chambre Saube



Chambre



2

personnes



1

chambre



0

m2

Chambres

Chambre(s): 1
Lit(s): 1

dont lit(s) 1 pers.: 0
dont lit(s) 2 pers.: 1

*Salle de bains / Salle
d'eau*

WC

Cuisine

Autres pièces

Media

Autres équipements

Chauffage / AC

Exterieur

Divers

A savoir : conditions de la location

Arrivée

Départ

Langue(s)
parlée(s)

Annulation/
Prépaiement/
Dépot de
garantie

Moyens de
paiement

Chèques bancaires et postaux Espèces

Ménage

Draps et Linge
de maison

Draps et/ou linge compris

Enfants et lits
d'appoints

Lit bébé

Animaux
domestiques

Les animaux ne sont pas admis.

Tarifs (au 09/05/23)

Chambres Lamiñak - Camou-Cihigue

n°1 : **Chambre Zihiga** : Tarif standard pour 2 personnes petit déjeuner compris (1 personne 49€). Personne en plus : 22€. Repas 17€ / pers. n°2 : **Chambre Londo** : Tarif standard pour 2 personnes petit déjeuner compris (1 personne 49€). Personne en plus : 22€. Repas 17€ / pers. n°3 : **Chambre Saube** : Tarif standard pour 2 personnes petit déjeuner compris (1 personne 49€). Personne en plus : 22€. Repas 17€ / pers.

Tarifs en €:	Tarif 1 nuit en semaine (L, M, M, J, D)			Tarif 1 nuit en weekend (V ou S)			Tarif 2 nuits weekend (V+S)			Tarif 7 nuits semaine		
	n°1	n°2	n°3	n°1	n°2	n°3	n°1	n°2	n°3	n°1	n°2	n°3
Unité de location												
du 06/05/2023 au 01/11/2023	55€	55€	55€	55€	55€	55€						



Auberge Aguer - Camou-Cihigue

Au creux d'un vallon verdoyant, dans le petit bourg de Camou, célèbre pour ses sources d'eau chaude (fréquentées, dit-on, par les laminiak, petits lutins du Pays Basque), Battitt et Maiana Aguer, vous accueillent dans leur ferme auberge familiale, épicentre du village depuis des générations. Vous y savourez "à la bonne franquette" des plats simples et roboratifs à base de produits de la ferme. Uniquement sur réservation hors période estivale.





Mes recommandations



Restaurant Chez Aguer

+33 5 59 28 50 85

<https://www.chambres-laminak-camou.fr>

CAMOU-CIHIGUE



Au creux d'un vallon verdoyant, dans le petit bourg de Camou, célèbre pour ses sources d'eau chaude (fréquentées, dit-on, par les laminiak, petits lutins du Pays Basque), Battitt et Maiana Aguer, vous accueillent dans leur ferme auberge familiale, épicentre du village depuis des générations. Vous y savourerez "à la bonne franquette" des plats simples et roboratifs à base de produits de la ferme. Uniquement sur réservation hors période estivale.



Restaurant du Pont d'Abense

+33 5 59 28 54 60

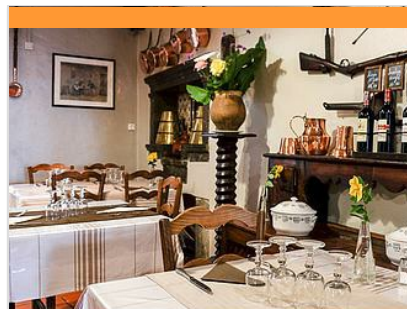
<http://uhaltia.hotelrestaurant-pontabens.com>

3.4 km

ALOS-SIBAS-ABENSE



L'Hôtel Restaurant du pont d'Abense, aussi appelé Uhaltia en basque, fait partie de l'histoire d'Abense de Haut, petit village typique de la Soule. Ici tout respire l'authenticité et la convivialité, de l'accueil chaleureux que vous réserve Maylis à votre arrivée et tout au long de votre séjour jusqu'à la cuisine, authentiquement terroir, que vous mitonne Olivier. Un cadre agréable avec terrasse, jardin, et vue sur les montagnes. Un calme parfois perturbé par un troupeau de brebis qui passe... charme de la campagne souletine.



Restaurant Piellenia

+33 5 59 28 53 49

Place Centrale

<https://www.hotel-piellenia.com/>

3.5 km

TARDETS-SORHOLUS



Piellenia est une maison de 1678, restaurée et transformée en hôtel-bar-restaurant tout confort avec une décoration de style basque traditionnel. L'hôtel-restaurant Piellenia est situé au coeur du Pays Basque, sur la place de Tardets-Sorholus, dans la province de Soule. Ambiance familiale et cuisine traditionnelle agrémenteront votre séjour. Nos Spécialités : garbure, duo de foie gras mi-cuit et poêlé sauce caramel au jurançon, truitelles et piquillos à l'ail, piperade, axoa de veau à la souletine, vin d'Irouleguy et de Navarre.



Restaurant Les Pyrénées - Chez Abadie

+33 5 59 28 50 63

Place Centrale

<http://www.restaurant-les-pyrenees.fr>

3.5 km

TARDETS-SORHOLUS



Sur la célèbre place à arcades de la bastide de Tardets, Patrick Abadie vous invite à découvrir sa savoureuse cuisine du terroir, transmise de génération en génération. Quelques-unes de ses spécialités : l'omelette du curé (spécialité du restaurant depuis 1972), duo de jambon de Bayonne et foie gras maison, foie gras et terrine maison, gâteau basque. Produits frais du terroir et pâtisseries maison. Attribution du titre de maître-restaurateur en octobre 2016.



Aire de jeux

+33 5 59 28 55 90

Rue Rangot

3.4 km

TARDETS-SORHOLUS



Sur la commune de Tardets-Sorholus, à deux pas de la place du marché, juste en face de la poste venait profiter de cet espace de verdure, non loin du gave. Cette grande aire de jeux propose toboggan, balançoire, tourniquet et table de pique-nique. Idéal pour se dégourdir les jambes, profiter du grand air et passer un agréable moment en famille !

Mes recommandations (suite)

Toutes les activités en Soule

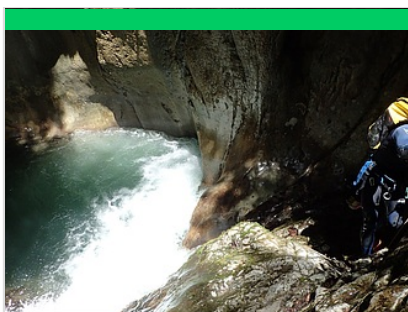
Découvrir

EN PAYS BASQUE

OFFICE DE TOURISME PAYS BASQUE

WWW.EN-PAYS-BASQUE.FR

Euskal Herrian



Eau Sud

+33 6 03 42 98 71

Place centrale

<http://eau-sud.com/>

3.5 km

TARDETS-SORHOLUS



Envie d'une expérience différente, de paysages insoupçonnés au cœur d'un milieu sauvage ? N'hésitez plus, venez découvrir avec Eau Sud un environnement exceptionnel au cœur des gorges du Béarn et du Pays Basque : sur le massif de la Pierre Saint-Martin, près des gorges de Kakouetta et d'Holzarté, ou en Haute Soule. Nous vous accompagnerons pour vous faire profiter de plus de 20 ans d'expérience d'encadrement et de formation en canyoning et spéléologie, que ce soit en découverte, perfectionnement, stages itinérants. Pour participer, il faut obligatoirement savoir nager 25 m et s'immerger. Il faut être âgé au minimum de 14 ans. Le matériel est fourni.



Location de VTT électriques

+33 5 59 28 51 28

Bureau d'accueil touristique Tardets-

Sorholus

3.5 km

TARDETS-SORHOLUS



Vous voulez découvrir la Soule, région montagneuse aux vallées escarpées, autrement ? Il est possible de louer des VTT électrique au bureau d'accueil touristique de Tardets. La location se fait aux horaires d'ouverture du bureau. Un agent d'accueil sera présent afin de vous expliquer le fonctionnement du vélo électrique, il vous donnera les casques ainsi que deux fiches circuits. Un chèque de caution sera à remettre à l'accueil avant votre départ en balade.



Terra Aventura - Heraus de nos montagnes

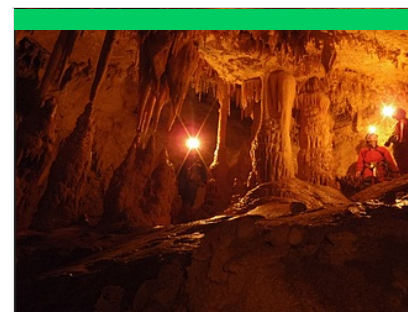
+33 5 59 28 51 28

3.6 km

TARDETS-SORHOLUS



Bienvenue à Tardets. Depuis la place centrale jusqu'au bord du gave de la Saison en passant par le fronton et un petit bois, venez découvrir cette ancienne bastide pleine de charme. Le dragon à sept têtes, Herensüge, et les Lamiñak, vont vous proposer des énigmes. A vous de découvrir les indices et de trouver le trésor : les Poï'z, bien cachés au fond d'une cour. Parcours facile. Pour en savoir davantage, une scénographie située au deuxième étage de l'office de tourisme, vous permet de plonger dans l'univers de la mythologie basque. Accès libre aux heures d'ouverture du bureau.



Pyrénées Aventures Nouvelles

+33 6 19 55 59 87# +33 6 47 82 29

85

Licq-Athérey

<http://www.pyrenees-aventures-nouvelles.com>

6.0 km

LICQ-ATHEREY



La base nautique de Pyrénées Aventure Nouvelles se trouve à Licq-Athérey, en province de Soule au Pays-Basque, au pied de nombreux canyons, sites d'escalade et spéléo. Nous sommes une entreprise de loisirs sportifs spécialisée en escalade, spéléo, canyon et randonnées depuis 15 ans. Les activités sont possibles à partir de 3 ans pour la spéléo et 8 ans pour le canyon.



Lokabe

+33 6 50 17 59 17

Bourg

<http://lokabe.eus>

8.1 km

GOTEIN-LIBARRENX



LOKABE est une société de location de vélos tout-terrain située au Pays-Basque qui vous propose de découvrir ou redécouvrir la Soule. De manière ludique et éco-responsable, partez découvrir les villages et paysages souletins, où vous trouverez des vues imprenables sur les montagnes basques. En pratique libre, seul, en famille ou entre amis, profitez de cette activité en plein air pour passer un agréable moment. Nous proposons 2 types de vélos : - Des VTT classiques - Des VTT à assistance électrique (VAE) Tous nos vélos sont des semi-rigides de la marque GIANT, disponibles en plusieurs tailles (XS à L). Des accessoires sont également en location tels que des remorques et sièges pour enfants. Antivols et casques compris dans la location. Livraison gratuite dans un rayon de 15 km. Location sur le site internet ou à l'office de tourisme de Tardets (2 vélos disponibles).



Cyclotourisme et autres activités en Forêt d'Iraty

+33 5 59 28 51 29

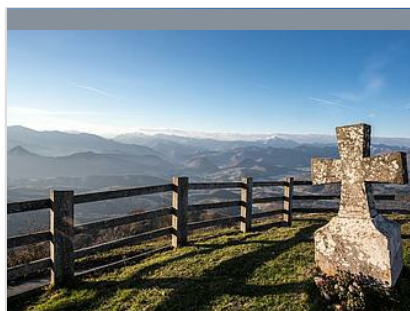
<http://www.chalets-iraty.com>

13.7 km

LARRAU



Au sommet de la Montagne Basque, venez découvrir une destination quatre saisons. A la frontière espagnole, un village de 35 chalets en bois vous attend pour un séjour à l'orée de la plus vaste forêt de hêtres d'Europe : la forêt d'Iraty. Dépaysement assuré dans un environnement où la nature change de couleurs au fil des saisons... Location de vtt et vélos à assistance électrique (VAE) sont possibles toute l'année en fonction des conditions climatiques. Au départ des chalets d'Iraty, 8 parcours s'offrent à vous. Des ateliers d'initiation à la pêche sont proposés. En juillet et août, le centre équestre propose des randonnées à cheval à travers la forêt pour les grands et les petits. A pied, un réseau de sentiers est ouvert en été et en hiver (praticable en raquettes), le sentier d'interprétation transfrontalier est à découvrir.



La Madeleine

+33 5 59 28 51 28

6.1 km

TARDETS-SORHOLUS



La Madeleine est le nom de la chapelle située sur la colline à 795 mètres d'altitude, sur la commune de Tardets-Sorholus, au Pays-Basque, en province de Soule. La vue depuis ce site est imprenable et une table d'orientation permet de découvrir la chaîne des Pyrénées. La Madeleine est aussi un site où se pratique l'aéromodélisme.



Passerelle d'Holzarte

+33 5 59 28 62 80# +33 5 59 28 51 28

12.4 km

LARRAU



Située sur la commune de Larrau, la passerelle d'Holzarte surplombe les gorges d'Olhadubi de 180 m. C'est l'un des sites naturels les plus spectaculaires et les plus fréquentés des Pyrénées occidentales. L'accès se fait à partir de l'auberge de Logibar (2 km avant le village). On l'atteint au terme d'une heure de marche en sous-bois. Il est également possible de faire le tour des gorges (compter 4 à 5 h de marche). Attention : il s'agit d'une randonnée difficile pour marcheurs sportifs et aguerris, déconseillée aux enfants. De bonnes chaussures de marche sont indispensables. NAVETTE de bus ligne 60, du lundi au dimanche en juillet et août.



Forêt d'Iraty

+33 5 59 28 51 29

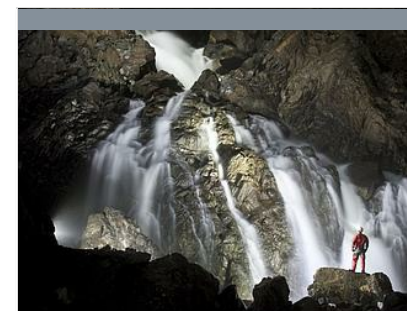
<http://www.chalets-iraty.com>

13.1 km

LARRAU



Une hêtraie-sapinière magique : elle est l'une des plus vastes forêts d'Europe occidentale, avec 17 000 hectares entre les deux versants. En automne, les vues sont spectaculaires grâce à ses couleurs jaune et ocre. Le hêtre est l'arbre dominant. Bien qu'elle soit une forêt exploitée pour son bois, son degré de maturité reste très élevé, (le bon degré de maturité d'une forêt indique que toutes les générations d'arbres, du jeune au sénescent, y sont représentées. C'est un facteur de richesse en biodiversité) avec une grande diversité de milieux qui comprend, en plus des formations arborescentes, des zones humides comme des tourbières, des prairies montagnardes (estives). La forêt d'Iraty possède une excellente représentation de l'exceptionnelle diversité des fleurs des Pyrénées.



Grotte de La Verna

+33 5 59 28 34 02# +33 6 37 88 29 05

Quartier Calla

<http://www.laverna.fr>

15.0 km

SAINTE-ENGRACE



Au cœur des montagnes calcaires de Haute-Soule et du Barétous, entre Pays-Basque et Béarn, la grotte de la Verna est un site géologique d'exception, aux volumes hors du commun au cœur du gouffre de la Pierre Saint-Martin. La grotte de la Verna est la plus grande salle souterraine éclairée au monde et accessible à tous. L'extraordinaire aventure humaine liée à l'exploration souterraine, la découverte de La Verna et du gouffre de la Pierre Saint Martin, sera le fil conducteur de votre visite. Différents types de visites (touristes et sportives) sont proposées, guidées par des spéléologues. Les visites se font sur réservation sur internet uniquement. L'accès se fait par navette, à pied et, exceptionnellement, par véhicule personnel. Prévoir vêtements chauds type polaires + vestes (température ambiante 5° toute l'année) et des chaussures fermées.

Mes recommandations (suite)

Toutes les activités en Soule

Découvrir

OFFICE DE TOURISME PAYS BASQUE

WWW.EN-PAYS-BASQUE.FR

EN PAYS BASQUE

Euskal Herrian



Château Elizabea

+33 5 59 28 54 01
Bourg

3.4 km
TROIS-VILLES



Chasse au trésor

+33 5 59 28 51 28

3.5 km
TARDETS-SORHOLUS



Chapelle La Madeleine

+33 5 59 28 51 28#+33 5 59 28 55
90

6.1 km
TARDETS-SORHOLUS



Espadrilles Armaité

+33 5 59 28 33 61
<http://www.espadrilles-armaite.com/>

8.4 km
IDAUX-MENDY



Chapelle Saint Grégoire

+33 5 59 28 07 63#+33 5 59 28 02
37

11.5 km
ORDIARP



Mes recommandations (suite)

Toutes les activités en Soule

Découvrir

EN PAYS BASQUE

OFFICE DE TOURISME PAYS BASQUE

WWW.EN-PAYS-BASQUE.FR

Euskal Herrian



Château d'Andurain de Maytie

+33 5 59 28 04 18 +33 6 28 23 08 70

1 rue du Jeu de Paume

<https://www.chateaudandurain.com/>

11.6 km

MAULEON-LICHARRE



Château Fort de Mauléon

+33 5 59 28 02 37

10 rue Jean-Baptiste Heugas

11.8 km

MAULEON-LICHARRE



Espadrilles Don Quichosse

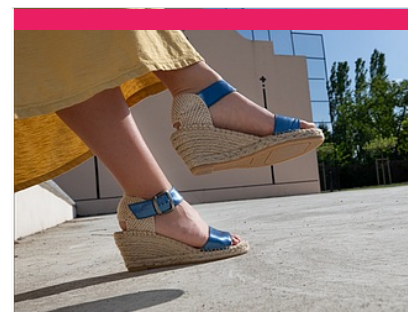
+33 5 59 28 28 18

Zone industrielle

<http://www.donquichosse.com>

12.5 km

MAULEON-LICHARRE



Espadrilles Zétoiles

+33 7 81 97 99 54

Quartier Sayhestoki

<https://espadrilles-zetoiles.fr>

13.6 km

CHERAUTE



Eglise romane de Sainte-Engrâce

+33 5 59 28 60 83# +33 5 59 28 51 28

Bourg

<http://www.sainte-engrace.com/index.p>

15.5 km

SAINTE-ENGRACE



Mes recommandations (suite)

Toutes les activités en Soule

Découvrir

EN PAYS BASQUE

OFFICE DE TOURISME PAYS BASQUE

WWW.EN-PAYS-BASQUE.FR

Euskal Herrian



Église romane de l'Hôpital-Saint-Blaise

+33 5 59 66 07 21

Bourg

<http://www.hopital-saint-blaise.fr/>

18.7 km

📍 L'HOPITAL-SAINT-BLAISE



Vannerie Lur Saskia

+33 5 47 86 00 08

20.2 km

📍 ARRAST-LARREBIEU



Crémerie Xirikota

+33 5 47 86 04 58

39 boulevard Gambetta

<https://www.xirikota.fr/>

12.1 km

📍 MAULEON-LICHARRE



Pâtisserie Goxokia

+33 5 59 19 14 23

35 boulevard des Pyrénées

<http://goxokia.fr/>

12.5 km

📍 MAULEON-LICHARRE



Conserverie Orocbat

+33 5 59 28 05 92

7 rue Lapagesse

14.2 km

📍 VIODOS-ABENSE-DE-BAS



Située à Mauléon-Licharre au boulevard Gambetta. Xirikota est une crémerie fromagerie, où vous retrouvez produits locaux, français ou bien du monde ! Une partie cave à vin vous est également proposée. Le concept de ce lieu est de vous faire profiter de tous ces bons produits en les dégustant sur place : after work, dégustation, brunch un dimanche par mois (dates sur le site internet). N'hésitez pas à pousser la porte : nous serons ravis de vous faire découvrir notre boutique.

Jean-Pierre confectionne, entièrement dans son atelier, des pâtisseries (petits gâteaux et entremets) dont le Goxokia (gâteau à la framboise), une gamme de 17 sortes de chocolats, des glaces et sorbets (15 parfums) et sur commande des gâteaux glacés (entremet exotique, vacherin, goxokia), des petits fours salés et sucrés, et une gamme de confiseries (guimauve et caramel mou). Salon de thé: boissons chaudes, boissons fraîches, chocolat maison accompagnés de petits gâteaux ou coupe glacée. Formule rapide le midi selon la saison (hiver: potage, parmentière, tarte salée, dessert et café; été: salade, tarte salée, dessert et café).

La société Orocbat a été créée en 1965 à Mauléon dans la Soule, le pays des bergers des montagnes basques. Dans cette terre riche de légendes et de traditions, la joie de vivre, la convivialité s'expriment et se perpétuent depuis des siècles à travers fêtes et chants accompagnés d'une gastronomie simple, naturelle et originale qui se retrouve avec saveur dans nos recettes. C'est en véritable artisan qu'Orocbat perpétue la tradition avec les recettes des familles basques. Nos produits sont élaborés « comme à la maison ». Nous donnons la primauté à la main de l'homme sur la mécanisation, pour conserver le savoir-faire de nos anciens. Nous consacrons à nos produits la vigilance et le temps qui conviennent aux bonnes choses.



